



Priključki in priključni elementi iz navadnega in nerjavnega jekla

DIMAS

DINAMIČNI MAZALNI SISTEMI

DIMAS d.o.o.

Seškova cesta 20, 1215 Medvode
Slovenija

Telefon: +386 1 3617-240

Fax: +386 1 3617-245

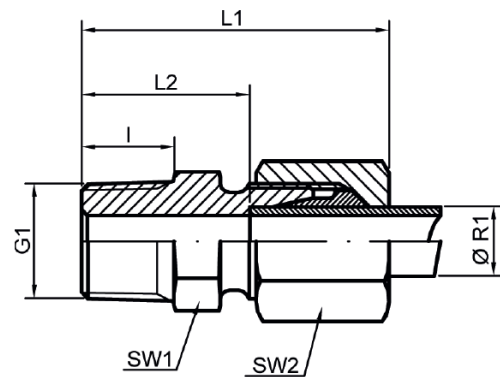
Internet: www.dimas.si

E-Mail: info@dimas.si

Ravni priključek DIN 2353
Male Stud Coupling DIN 2353

GEV

Metrični navoj Metric thread (taper)
BSP navoj BSP thread (taper)



NAROČNIŠKA ŠTEVILKA
ORDER NUMBER

Tip Type	Material Material	Seriya Series	G1	PN	ØR1	I	SW1	SW2	L1	L2
GEV/MK-LL04-6x1	-CF -A3C -VA	LL	M6x1	100	4	8	9	10	26	16
GEV/MK-LL04-8x1	-CF -A3C -VA	LL	M8x1	100	4	8	10	10	26	16
GEV/MK-LL04-8x1,25	-CF -A3C -VA	LL	M8	100	4	8	10	10	26	16
GEV/MK-LL04-10x1	-CF -A3C -VA	LL	M10x1	100	4	8	11	10	26	16
GEV/MK-LL06-6x1	-CF -A3C -VA	LL	M6x1	100	6	8	11	12	26	14,5
GEV/MK-LL06-8x1	-CF -A3C -VA	LL	M8x1	100	6	8	11	12	26	14,5
GEV/MK-LL06-8x1,25	-CF -A3C -VA	LL	M8x1	100	6	8	11	12	26	14,5
GEV/MK-LL06-10x1	-CF -A3C -VA	LL	M10x1	100	6	8	11	12	26	14,5
GEV/MK-LL08-10x1	-CF -A3C -VA	LL	M10x1	100	8	8	12	14	28	16,5
GEV/RK-LL04-1/8	-CF -A3C -VA	LL	R1/8	100	4	8	11	10	26	16
GEV/RK-LL06-1/8	-CF -A3C -VA	LL	R1/8	100	6	8	11	12	26	14,5
GEV/RK-LL08-1/8	-CF -A3C -VA	LL	R1/8	100	8	8	12	14	28	16,5
GEV/RK-L06-1/8	-CF -A3C -VA	L	R1/8	315	6	8	14	14	31	15
GEV/RK-L06-1/4	-CF -A3C -VA	L	R1/4	315	6	12	14	14		
GEV/RK-L08-1/4	-CF -A3C -VA	L	R1/4	315	8	12	17	17	35	20
GEV/RK-S06-1/4	-CF -A3C -VA	S	R1/4	630	6	12	17	17	41	25,5

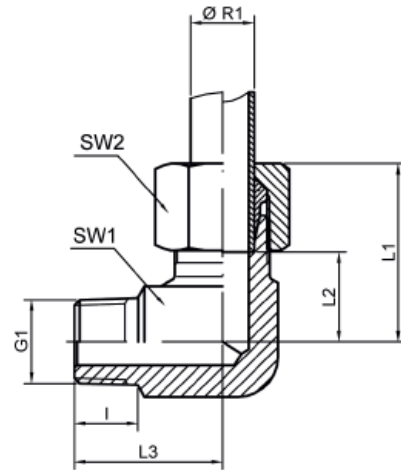
Primer naročila: TIP – MATERIAL
Order Example: TYP – MATERIAL

V katalogu zapisane informacije se lahko spreminjajo ali dopolnjujejo
All information subject to technical changes

Kotni priključek DIN 2353
Male Stud Elbow DIN 2353

WEV

Metrični navoj Metric thread (taper)
BSP navoj BSP thread (taper)



NAROČNIŠKA ŠTEVILKA
ORDER NUMBER

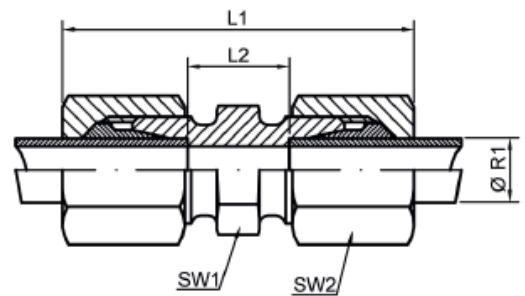
Tip Type	Material Material	Serijska Series	G1	PN	ØR1	I	SW1	SW2	L1	L2	L3
WEV/MK-LL04-6x1	-CF -A3C -VA	LL	M6x1	100	4	8	9	10	21	11	17
WEV/MK-LL04-8x1	-CF -A3C -VA	LL	M8x1	100	4	8	9	10	21	11	17
WEV/MK-LL04-8x1,25	-CF -A3C -VA	LL	M8x1,25	100	4	8	9	10	21	11	17
WEV/MK-LL04-10x1	-CF -A3C -VA	LL	M10x1	100	4	8	11	10	21	11	17
WEV/MK-LL06-6x1	-CF -A3C -VA	LL	M6x1	100	6	8	11	12	22	9,5	17
WEV/MK-LL06-8x1	-CF -A3C -VA	LL	M8x1	100	6	8	11	12	22	9,5	17
WEV/MK-LL06-8x1,25	-CF -A3C -VA	LL	M8x1,25	100	6	8	11	12	22	9,5	17
WEV/MK-LL06-10x1	-CF -A3C -VA	LL	M10x1	100	6	8	11	12	22	9,5	17
WEV/MK-LL08-10x1	-CF -A3C -VA	LL	M10x1	100	8	8	12	14	23	11,5	17
WEV/RK-LL04-1/8	-CF -A3C -VA	LL	R1/8	100	4	8	11	10	21	11	17
WEV/RK-LL06-1/8	-CF -A3C -VA	LL	R1/8	100	6	8	11	12	22	9,5	17
WEV/RK-LL08-1/8	-CF -A3C -VA	LL	R1/8	100	8	8	12	14	23	11,5	17

Primer naročila: TIP – MATERIAL
Order Example: TYP – MATERIAL

V katalogu zapisane informacije se lahko spreminjajo ali dopolnjujejo
All information subject to technical changes

Povezovalni priključek DIN 2353
Straight Coupling DIN 2353

GV



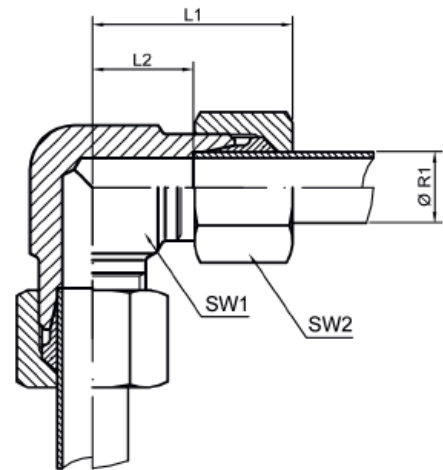
		NAROČNIŠKA ŠTEVILKA ORDER NUMBER										
Tip Type	Material Material	Serijska Series	PN	ØR1	SW1	SW2	L1	L2				
GV/LL04	-CF -A3C -VA	LL	100	4	9	10	31	12				
GV/LL06	-CF -A3C -VA	LL	100	6	11	12	32	9				
GV/LL08	-CF -A3C -VA	LL	100	8	12	14	35	12				
GV/L06	-CF -A3C -VA	L	315	6	12	14	39	10				
GV/L08	-CF -A3C -VA	L	315	8	14	17	40	11				
GV/L10	-CF -A3C -VA	L	315	10	17	19	42	13				

Primer naročila: TIP – MATERIAL
Order Example: TYP – MATERIAL

V katalogu zapisane informacije se lahko spreminjajo ali dopolnjujejo
All information subject to technical changes

Kotni povezovalni priključek DIN 2353
Equal Elbow DIN 2353

WV



NAROČNIŠKA ŠTEVILKA
ORDER NUMBER

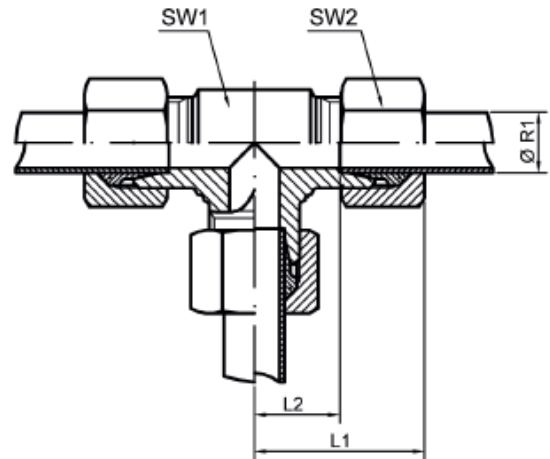
Tip Type	Material Material	Serijska Series	PN	ØR1	SW1	SW2	L1	L2
WV/LL04	-CF -A3C -VA	LL	100	4	9	10	21	11
WV/LL06	-CF -A3C -VA	LL	100	6	11	12	21	9,5
WV/LL08	-CF -A3C -VA	LL	100	8	12	14	23	11,5
WV/L06	-CF -A3C -VA	L	315	6	12	14	27	12
WV/L08	-CF -A3C -VA	L	315	8	14/12	17	29	14
WV/L10	-CF -A3C -VA	L	315	10	17/14	19	30	15

Primer naročila: TIP – MATERIAL
Order Example: TYP – MATERIAL

V katalogu zapisane informacije se lahko spreminjajo ali dopolnjujejo
All information subject to technical changes

T priključek DIN 2353
Equal Tee DIN 2353

TV



NAROČNIŠKA ŠTEVILKA
ORDER NUMBER

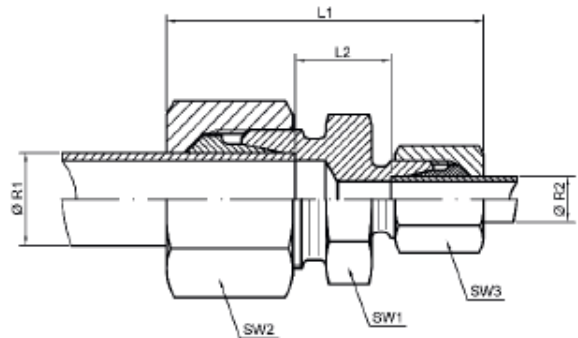
Tip Type	Material Material	Serijska Series	PN	ØR1	SW1	SW2	L1	L2
TV/LL04	-CF -A3C -VA	LL	100	4	9	10	21	11
TV/LL06	-CF -A3C -VA	LL	100	6	11	12	21	9,5
TV/LL08	-CF -A3C -VA	LL	100	8	12	14	23	11,5
TV/L06	-CF -A3C -VA	L	315	6	12	14	27	12
TV/L08	-CF -A3C -VA	L	315	8	14/12	17	29	14
TV/L10	-CF -A3C -VA	L	315	10	17/14	19	30	15

Primer naročila: TIP – MATERIAL
Order Example: TYP – MATERIAL

V katalogu zapisane informacije se lahko spreminjajo ali dopolnjujejo
All information subject to technical changes

Ravni reducirni priključek DIN 2353
Straight Reducing Coupling DIN 2353

GRV



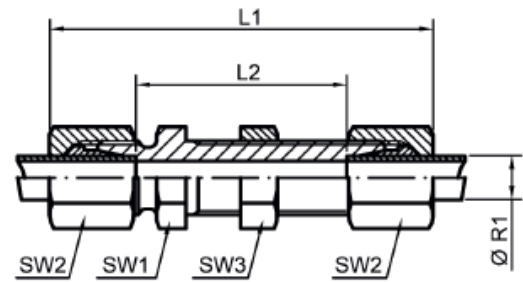
NAROČNIŠKA ŠTEVILKA ORDER NUMBER													
Tip Type	Material Material			Serijska Series	PN	ØR1	I	SW1	SW2	L1	L2	L3	
GRV/LL08-06	-CF	-A3C	-VA	LL	100	8	6	12	14	12	34	11	
GRV/L08-06	-CF	-A3C	-VA	L	315	8	6	14	17	14	40	11	
GRV/L10-06	-CF	-A3C	-VA	L	315	10	8	17	19	17	35	12	
GRV/L10-08	-CF	-A3C	-VA	L	315	10	8	17	19	17	35	12	

Primer naročila: TIP – MATERIAL
Order Example: TYP – MATERIAL

V katalogu zapisane informacije se lahko spreminjajo ali dopolnjujejo
All information subject to technical changes

Ravni pregradni priključek DIN 2353
Bulkhead Straight Coupling DIN 2353

GSOV



NAROČNIŠKA ŠTEVILKA ORDER NUMBER											
Tip Type	Material Material			Serijska Series	PN	ØR1	SW1	SW2	SW3	L1	L2
GSOV/L06	-CF	-A3C	-VA	L	315	6	17	14	17	64	34
GSOV/L08	-CF	-A3C	-VA	L	315	8	19	17	19	65	35
GSOV/L10	-CF	-A3C	-VA	L	315	10	22	19	22	68	38

Primer naročila: TIP – MATERIAL
Order Example: TYP – MATERIAL

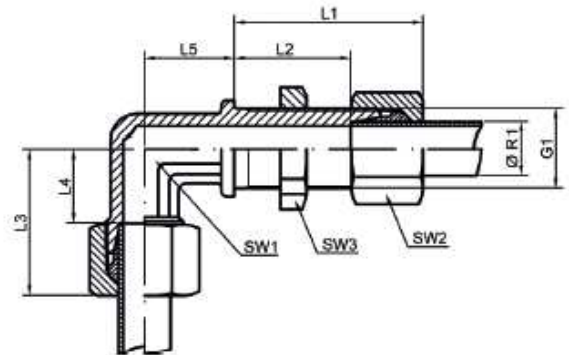
V katalogu zapisane informacije se lahko spreminjajo ali dopolnjujejo
All information subject to technical changes

Kotni pregradni priključek DIN 2353
Bulkhead Elbow Coupling DIN 2353

WSOV

Metrični navoj

Metric thread



NAROČNIŠKA ŠTEVILKA
ORDER NUMBER

Tip Type	Material Material			Serijska Series	G1	PN	ØR1	I	SW1	SW2	L1	L2	L3	L4	L5
WSOV/L06	-CF	-A3C	-VA	L	12x1,5	315	6	12	14	17	42	27	27	12	14
WSOV/L08	-CF	-A3C	-VA	L	14x1,5	315	8	12	17	19	42	27	29	14	17
WSOV/L10	-CF	-A3C	-VA	L	16x1,5	315	10	14	19	22	43	28	30	15	18

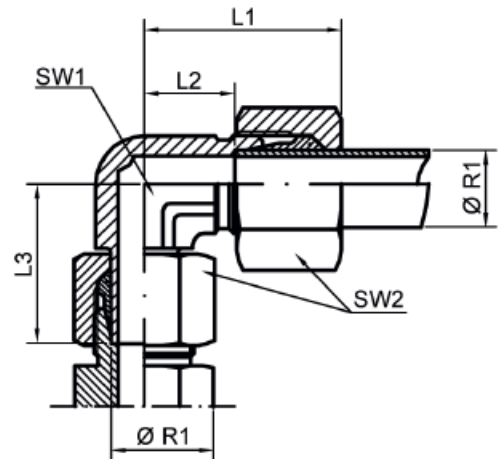
Primer naročila: TIP – MATERIAL
Order Example: TYP – MATERIAL

V katalogu zapisane informacije se lahko spreminjajo ali dopolnjujejo
All information subject to technical changes

Nastavljivi kotni priključek DIN 2353
Standpipe Elbow DIN 2353

EWV

Metrični navoj Metric thread
BSP navoj BSP thread



NAROČNIŠKA ŠTEVILKA
ORDER NUMBER

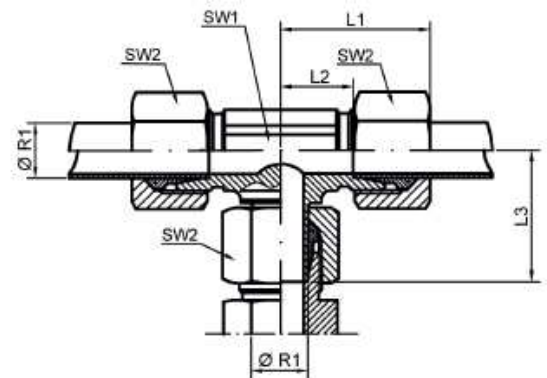
Tip Type	Material Material			Serija Series	G1	PN	ØR1	SW1	SW2	L1	L2	L3
	-CF	-A3C	-VA									
EWV/ L06	-CF	-A3C	-VA	L	M12x1,5	315	6	12	14	27	12	26
EWV/ L08	-CF	-A3C	-VA	L	M14x1,5	315	8	12	17	29	14	27,5
EWV/ L10	-CF	-A3C	-VA	L	M16x1,5	315	10	14	19	30	15	29

Primer naročila: TIP – MATERIAL
Order Example: TYP – MATERIAL

V katalogu zapisane informacije se lahko spreminjajo ali dopolnjujejo
All information subject to technical changes

Nastavljivi T priključek DIN 2353
Standpipe Branch Tee DIN 2353

ETV



NAROČNIŠKA ŠTEVILKA
ORDER NUMBER

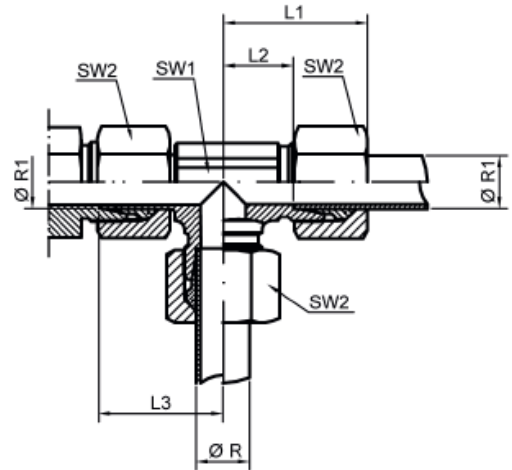
Tip Type	Material Material			Serija Series	G1	PN	ØR1	SW1	SW2	L1	L2	L3
	-CF	-A3C	-VA									
ETV/ L06	-CF	-A3C	-VA	L	M12x1,5	315	6	12	14	27	12	26
ETV/ L08	-CF	-A3C	-VA	L	M14x1,5	315	8	12	17	29	14	27,5
ETV/ L10	-CF	-A3C	-VA	L	M16x1,5	315	10	14	19	30	15	29
ETV/ S6	-CF	-A3C	-VA	S	M14x1,5	630	6	12	19	32	17	27

Primer naročila: TIP – MATERIAL
Order Example: TYP – MATERIAL

V katalogu zapisane informacije se lahko spreminjajo ali dopolnjujejo
All information subject to technical changes

Nastavljivi L priključek DIN 2353
Standpipe Run tee DIN 2353

ELV



NAROČNIŠKA ŠTEVILKA
ORDER NUMBER

Tip Type	Material Material			Serija Series	G1	PN	ØR1	SW1	SW2	L1	L2	L3
	-CF	-A3C	-VA									
ELV/L06	-CF	-A3C	-VA	L	M12x1,5	315	6	12	14	27	12	26
ELV/L08	-CF	-A3C	-VA	L	M14x1,5	315	8	12	17	29	14	27,5
ELV/L10	-CF	-A3C	-VA	L	M16x1,5	315	10	14	19	30	15	29

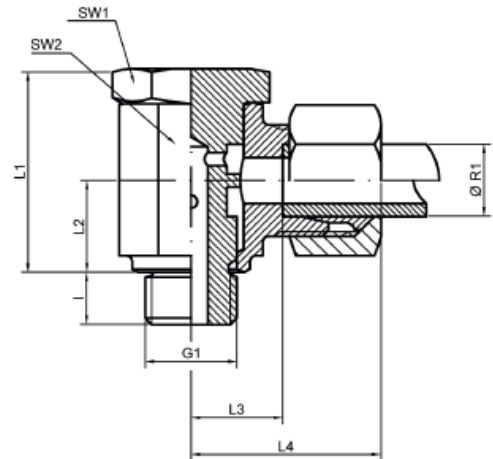
Primer naročila: TIP – MATERIAL
Order Example: TYP – MATERIAL

V katalogu zapisane informacije se lahko spreminjajo ali dopolnjujejo
All information subject to technical changes

Nastavljiv kotni priključek DIN 2353
Banjo Coupling DIN 2353

WSVV

Metrični navoj Metric thread
BSP navoj BSP thread



NAROČNIŠKA ŠTEVILKA
ORDER NUMBER

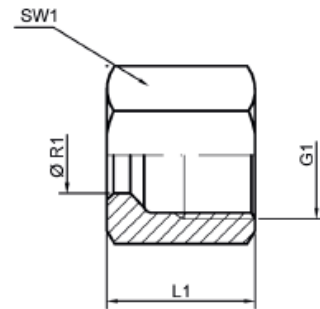
Tip Type	Material Material	Serijska Series	G1	ØR1	l	SW1	SW2	L1	L2	L3	L4
WSVV/LL4-6x1	-CF -A3C -VA	LL	6x1	4		14	10			21,0	11,5
WSVV/LL4-8x1	-CF -A3C -VA	LL	8x1	4	6	14	10	18,5	8,0	21,0	11,5
WSVV/LL4-1/8	-CF -A3C -VA	LL	1/8	4	6	14	10	18,5	8,0	21,0	11,5
WSVV/LL6-8x1	-CF -A3C -VA	LL	8x1	6	6	14	12	20,0	9,5	22,0	10,0
WSVV/LL6-10x1	-CF -A3C -VA	LL	10x1	6	6	14	12	20,0	9,5	22,0	10,0
WSVV/LL6-1/8	-CF -A3C -VA	LL	1/8	6	6	14	12	20,0	9,5	22,0	10,0
WSVV/LL8-10x1	-CF -A3C -VA	LL	10x1	8	6	14	14	22,0	10,0	23,0	11,0
WSVV/LL8-1/8	-CF -A3C -VA	LL	1/8	8	6	14	14	22,0	10,0	23,0	11,0
WSVV/L6-10x1	-CF -A3C -VA	L	10x1	6	6	14	14	22,0	10,0	26,5	12,0
WSVV/L6-1/8	-CF -A3C -VA	L	1/8	6	6	14	14	22,0	10,0	26,5	12,0
WSVV/L8-12x1,5	-CF -A3C -VA	L	12x1,5	8	9	19	17	26,0	12,5	29,0	14,0
WSVV/L8-1/4	-CF -A3C -VA	L	1/4	8	9	19	17	26,0	12,5	29,0	14,0
WSVV/S6-1/4	-CF -A3C -VA	S	1/4	6	9	19	17	26,0	12,5	30,5	16,0

Primer naročila: TIP – MATERIAL
Order Example: TYP – MATERIAL

V katalogu zapisane informacije se lahko spreminjajo ali dopolnjujejo
All information subject to technical changes

Matica DIN 2353
Nut DIN 2353

SMU



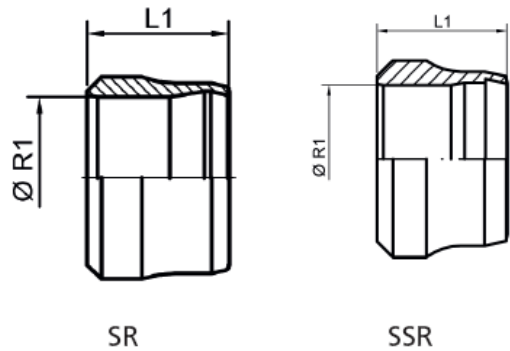
		NAROČNIŠKA ŠTEVILKA ORDER NUMBER								
Tip Type	Material Material	Serijska Series	G1	ØR1	SW1	L1				
SMU/LL04	-CF -A3C -VA	LL	M8x1	4	10	11				
SMU/LL06	-CF -A3C -VA	LL	M10x1	4	12	11,5				
SMU/LL08	-CF -A3C -VA	LL	M12x1	4	14	12				
SMU/L06	-CF -A3C -VA	L	M12x1,5	6	14	13				
SMU/L08	-CF -A3C -VA	L	M14x1,5	8	17	14,5				
SMU/L10	-CF -A3C -VA	L	M16x1,5	10	19	15,5				
SMU/S06	-CF -A3C -VA	S	M14x1,5	6	17	16,5				

Primer naročila: TIP – MATERIAL
Order Example: TYP – MATERIAL

V katalogu zapisane informacije se lahko spreminjajo ali dopolnjujejo
All information subject to technical changes

Tesnilni obroč DIN 2353
Cutting Ring DIN 2353

SR SSR



NAROČNIŠKA ŠTEVILKA ORDER NUMBER							
Tip Type	Material Material	Serijska Series	ØR1	L1			
SR/LL04	-CF -A3C -VA	LL	4	6			
SR/LL06	-CF -A3C -VA	LL	6	7			
SR/LL08	-CF -A3C -VA	LL	8	7			
SSR/L06	-CF -A3C -VA	L	6	10			
SSR/L08	-CF -A3C -VA	L	8	10			
SSR/L10	-CF -A3C -VA	L	10	11			

Primer naročila: TIP – MATERIAL
Order Example: TYP – MATERIAL

V katalogu zapisane informacije se lahko spreminjajo ali dopolnjujejo
All information subject to technical changes

Manometer
 Ø63mm R1/4"
 Pressure Gauge
 Ø63mm R1/4"

NG

Priključek spodaj	Connection below
Priključek zadaj	Connection rear
VA – ohišje	VA – case
BSP navoj	BSP thread



NAROČNIŠKA ŠTEVILKA ORDER NUMBER	
Tip Type	Material Material
NG63U/R1/4-60	unt/en/below
NG63U/R1/4-100	unt/en/below
NG63U/R1/4-250	unt/en/below
NG63U/R1/4-400	unt/en/below
NG63H/R1/4-60	hint/en/rear
NG63H/R1/4-100	hint/en/rear
NG63H/R1/4-250	hint/en/rear
NG63H/R1/4-400	hint/en/rear

Primer naročila: TIP – MATERIAL
 Order Example: TYP – MATERIAL

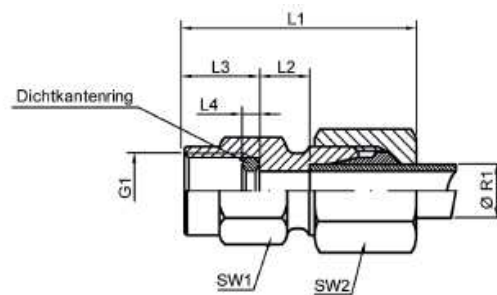
V katalogu zapisane informacije se lahko spreminjajo ali dopolnjujejo
 All information subject to technical changes

Priključek za manometer DIN 2353
Pressure Gauge Connector DIN 2353

MAV

BSP navoj

BSP thread



NAROČNIŠKA ŠTEVILKA
ORDER NUMBER

Tip Type	Material Material	Serijska Series	G1	PN	ØR1	SW1	SW2	L1	L2	L3	L4
MAV/L06-1/4	-CF -A3C -VA	L	1/4*	315	6	19	14	37	7,5	14,5	4,5
MAV/L08-1/4	-CF -A3C -VA	L	1/4*	315	8	19	17	37	7,5	14,5	4,5
MAV/L10-1/4	-CF -A3C -VA	L	1/4*	315	10	19	19	38	8,5	14,5	4,5
MAV/L12-1/4	-CF -A3C -VA	L	1/4*	315	12	19	22	38	8,5	14,5	4,5
MAV/S06-1/2	-CF -A3C -VA	S	1/2*	630	6	27	17	46	11	20	5
MAV/S08-1/2	-CF -A3C -VA	S	1/2*	630	8	27	19	46	11	20	5
MAV/S10-1/2	-CF -A3C -VA	S	1/2*	630	10	27	22	47	10,5	20	5
MAV/S12-1/2	-CF -A3C -VA	S	1/2*	630	12	27	24	47	10,5	20	5

Primer naročila: TIP – MATERIAL
Order Example: TYP – MATERIAL

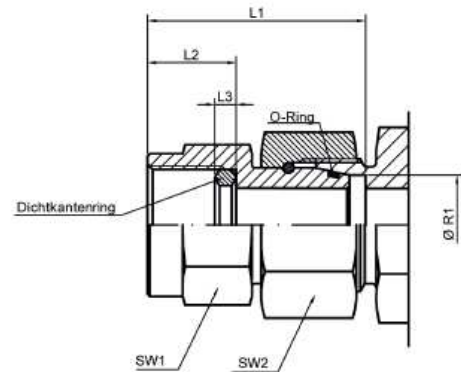
V katalogu zapisane informacije se lahko spreminjajo ali dopolnjujejo
All information subject to technical changes

Priključek za manometer DIN 2353
Standpipe Coupling for Pressure Gauge Connection DIN 2353

MAVO

BSP navoj

BSP thread



		NAROČNIŠKA ŠTEVILKA ORDER NUMBER												
Tip Type	Material Material	Serijska Series	G1	PN	ØR1	SW1	SW2	L1	L2	L3				
MAVO/L06-1/4	-CF -A3C -VA	L	1/4"	315	6	19	14	35,5	14,5	4,5				
MAVO/L08-1/4	-CF -A3C -VA	L	1/4"	315	8	19	17	35,5	14,5	4,5				
MAVO/L10-1/4	-CF -A3C -VA	L	1/4"	315	10	19	19	36	14,5	4,5				
MAVO/L12-1/4	-CF -A3C -VA	L	1/4"	315	12	19	22	36	14,5	4,5				
MAVO/S06-1/2	-CF -A3C -VA	S	1/2"	630	6	27	17	42,5	20	5				
MAVO/S08-1/2	-CF -A3C -VA	S	1/2"	630	8	27	19	43	20	5				
MAVO/S10-1/2	-CF -A3C -VA	S	1/2"	630	10	27	22	43,5	20	5				
MAVO/S12-1/2	-CF -A3C -VA	S	1/2"	630	12	27	24	45	20	5				

Primer naročila: TIP – MATERIAL
Order Example: TYP – MATERIAL

V katalogu zapisane informacije se lahko spreminjajo ali dopolnjujejo
All information subject to technical changes

Ravni priključek

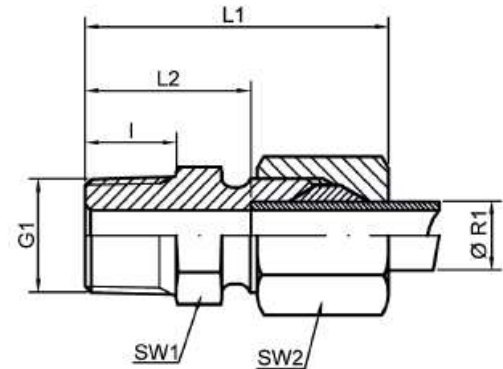
Konični navoj 60°

Male Stud Coupling

Clamp Ring Coupling 60° Taper

GEV

Metrični navoj	Metric thread (taper)
BSP navoj	BSP thread (taper)
Metrični navoj (cilindrični) oblika B	Metric thread (taper) (cylindrical) form B
BSP navoj (cilindrični) oblika B	BSP thread (taper) (cylindrical) form B



NAROČNIŠKA ŠTEVILKA
ORDER NUMBER

Tip Type	Material Material	Serijska Series	G1	PN	ØR1	I	SW1	SW2	L1	L2
GEV/MK-LL04-6x1-60	-CF -A3C	LL	M6x1	100	4	8	9	10	26	16
GEV/MK-LL04-8x1-60	-CF -A3C	LL	M8x1	100	4	8	10	10	26	16
GEV/MK-LL04-10x1-60	-CF -A3C	LL	M10x1	100	4	8	11	10	26	16
GEV/MK-LL06-8x1-60	-CF -A3C	LL	M8x1	100	6	8	11	12	26	14,5
GEV/MK-LL06-10x1-60	-CF -A3C	LL	M10x1	100	6	8	11	12	26	14,5
GEV/RK-LL04-1/8-60	-CF -A3C	LL	R 1/8	100	4	8	11	10	26	16
GEV/RK-LL06-1/8-60	-CF -A3C	LL	R 1/8	100	6	8	11	12	26	14,5
GEV/MB-LL04-8x1-60	-CF -A3C	LL	M8x1	100	4	8	12	10	26	15
GEV/MB-LL04-10x1-60	-CF -A3C	LL	M10x1	100	4	8	14	10	26	15
GEV/RB-L06-1/4-60	-CF -A3C	L	G 1/4	100	6	12	19	14	34,5	19

Primer naročila: TIP – MATERIAL
Order Example: TYP – MATERIAL

V katalogu zapisane informacije se lahko spreminjajo ali dopolnjujejo
All information subject to technical changes

Cevni kotni priključek DIN

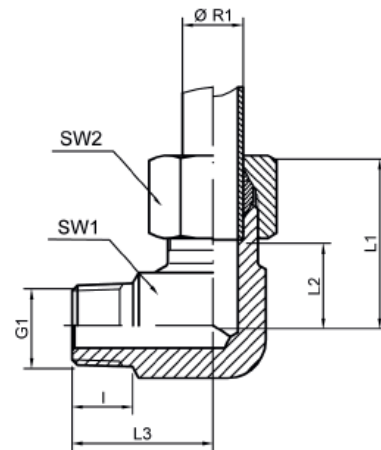
Konični navoj 60°

Male Stud Elbow

Clamp Ring Coupling 60°

WEV

Metrični navoj (konični) Metric thread (conical)
 BSP navoj (konični) BSP thread (conical)



NAROČNIŠKA ŠTEVILKA
ORDER NUMBER

Tip Type	Material Material	Serijska Series	G1	PN	ØR1	l	SW1	SW2	L1	L2	
WEV/MK-LL04-6x1-60	-CF -A3C	LL	M6x1	100	4	8	9	10	21	10,5	17
WEV/MK-LL04-8x1-60	-CF -A3C	LL	M8x1	100	4	8	10	10	21	10,5	17
WEV/MK-LL06-8x1-60	-CF -A3C	LL	M8x1	100	6	8	11	12	22	14,5	17
WEV/MK-LL06-10x1-60	-CF -A3C	LL	M10x1	100	6	8	11	12	22	14,5	17
WEV/MK-L10-14x1,5-60	-CF -A3C	L	M14x1.5	100	10	12	17	19	30	14	27

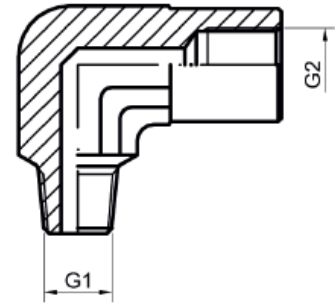
Primer naročila: TIP – MATERIAL
 Order Example: TYP – MATERIAL

V katalogu zapisane informacije se lahko spreminjajo ali dopolnjujejo
 All information subject to technical changes

Kotni priključek AG/IG
Elbow Steel Male Thread/Female Thread

MSGW90

Metrični navoj Metric thread (taper)



NAROČNIŠKA ŠTEVILKA ORDER NUMBER		Tip Type	Material Material	Serijska Series	G1	G2
		MSGW90/MK-6x1	-CF -A3C		M6x1k	M6x1
		MSGW90/MK-8x1	-CF -A3C		M8x1k	M8x1
		MSGW90/MK-10x1	-CF -A3C		M10x1k	M10x1

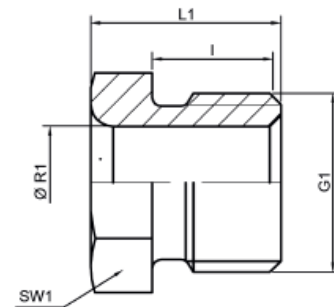
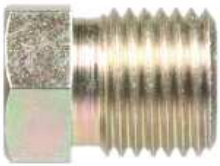
Primer naročila: TIP – MATERIAL
Order Example: TYP – MATERIAL

V katalogu zapisane informacije se lahko spreminjajo ali dopolnjujejo
All information subject to technical changes

Cevna matica DIN 3871
Socket Union DIN 3871

UWS

Metrični navoj Metric thread



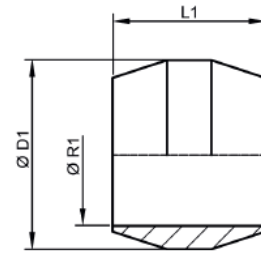
NAROČNIŠKA ŠTEVILKA ORDER NUMBER		Tip Type	Material Material	Serijska Series	G1	PN	ØR1	I	SW1	L1
		UWS-A-LL04	-CF -A3C	LL	M8x1	100	4	8	8	12
		UWS-A-LL06	-CF -A3C	LL	M10x1	100	6	9	10	13
		UWS-A-L08	-CF -A3C	L	M14x1,5	315	8	11,5	16	16
		UWS-A-L10	-CF -A3C	L	M16x1,5	315	10	11,5	17	17
		UWS-A-L12	-CF -A3C	L	M18x1,5	315	10	12	19	18

Primer naročila: TIP – MATERIAL
Order Example: TYP – MATERIAL

V katalogu zapisane informacije se lahko spreminjajo ali dopolnjujejo
All information subject to technical changes

Prstan DIN 3862
Posnetje 60° konus
Clamp Ring DIN 3862
Clamp Ring Coupling 60° konus

DKR



NAROČNIŠKA ŠTEVILKA ORDER NUMBER									
Tip Type	Material Material	Serija Series				ØR1	D1	L1	
DKR/LL04	-CF -A3C -VA -MS	LL				4	6	5,5	
DKR/LL06	-CF -A3C -VA -MS	LL				6	8	6,5	
DKR/LL08	-CF -A3C -VA -MS	LL				8	10	6,5	
DKR/L06	-CF -A3C -VA -MS	L				6	8	6,5	
DKR/L08	-CF -A3C -VA -MS	L				8	10	6,5	
DKR/L10	-CF -A3C -VA -MS	L				10	12	7,5	

Primer naročila: TIP – MATERIAL
Order Example: TYP – MATERIAL

V katalogu zapisane informacije se lahko spreminjajo ali dopolnjujejo
All information subject to technical changes

Cevna matica za enojni tesnilni obroč

Posnetje 60° konus

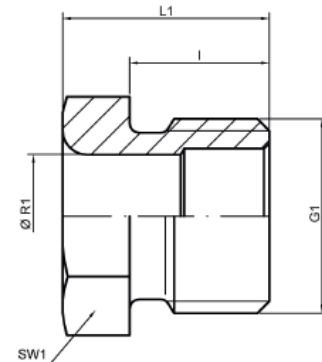
Socket Union Brass for clamp ring with shank

Clamp Ring Coupling 60° Conical

MSUS

Metrični navoj

Metric thread



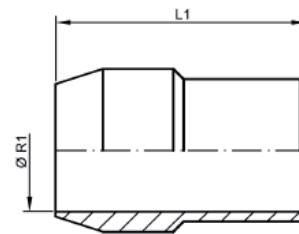
		NAROČNIŠKA ŠTEVILKA ORDER NUMBER							
Tip Type	Material Material	Serijska Series	G1	ØR1	l	SW1	L1		
MSUS/LL04-M8x1	-MS	LL	M8x1	4	8	8	12		
MSUS/LL06-M10x1	-MS	LL	M10x1	6	9	10	13		
MSUS/L08-M14x1,5	-MS	L	M14x1,5	8	11,5	14	16		
MSUS/L10-M16x1,5	-MS	L	M16x1,5	10	11,5	17	17		
MSUS/L12-M18x1,5	-MS	L	M18x1,5	12	12	19	18		

Primer naročila: TIP – MATERIAL
Order Example: TYP – MATERIAL

V katalogu zapisane informacije se lahko spreminjajo ali dopolnjujejo
All information subject to technical changes

Enojni tesnilni obroč
Posnetje 60° konus
Clamp ring brass with shank
Clamp Ring Coupling 60° Conical

MSKR



NAROČNIŠKA ŠTEVILKA ORDER NUMBER				
Tip Type	Material Material		ØR1	L1
MSKR/04	-MS		4	8
MSKR/06	-MS		6	9,5
MSKR/08	-MS		8	11
MSKR/10	-MS		10	12,5

Primer naročila: TIP – MATERIAL
Order Example: TYP – MATERIAL

V katalogu zapisane informacije se lahko spreminjajo ali dopolnjujejo
All information subject to technical changes

Podaljševalni priključek

AG (konični)/IG

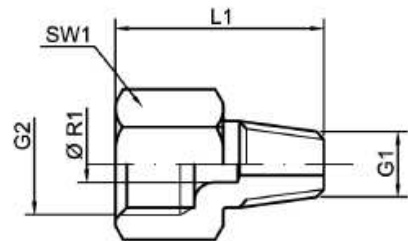
Extension

Male Thread (conical)/Female Thread

V

Metrični navoj
BSP navoj

Metric thread (taper)
BSP thread (taper)



NAROČNIŠKA ŠTEVILKA
ORDER NUMBER

Tip Type	Material Material	G1	G2	ØR1	SW1	L1
V/MK6x1-M8x1	-CF -A3C -VA	M6x1k	M8x1	4	11	18
V/MK6x1-M10x1	-CF -A3C -VA	M6x1k	M10x1	6	13	25
V/MK8x1-M8x1	-CF -A3C -VA	M8x1k	M8x1	4	11	18
V/MK8x1-M8x1	-CF -A3C -VA	M8x1k	M8x1	4	11	33
V/MK8x1-M8x1	-CF -A3C -VA	M8x1k	M8x1	4	11	62
V/MK10x1-M8x1	-CF -A3C -VA	M10x1k	M8x1	4	14	18
V/MK10x1-M10x1	-CF -A3C -VA	M10x1k	M10x1	6	14	18
V/MK10x1-M10x1	-CF -A3C -VA	M10x1k	M10x1	6	14	24
V/MK10x1-M10x1	-CF -A3C -VA	M10x1k	M10x1	6	14	36
V/MK10x1-M10x1	-CF -A3C -VA	M10x1k	M10x1	6	14	41
V/MK10x1-M10x1	-CF -A3C -VA	M10x1k	M10x1	6	14	51
V/RK1/8-M10x1	-CF -A3C -VA	R1/8" k	M10x1	6	14	18
V/RK1/8-M10x1	-CF -A3C -VA	R1/8" k	M10x1	6	14	51
V/RK1/8-R1/8	-CF -A3C -VA	R1/8" k	R1/8"	x	14	18
V/RK1/8-R1/8	-CF -A3C -VA	R1/8" k	R1/8"	x	14	24
V/RK1/8-R1/8	-CF -A3C -VA	R1/8" k	R1/8"	x	14	36
V/RK1/8-R1/8	-CF -A3C -VA	R1/8" k	R1/8"	x	14	51
V/RK1/4-R1/8	-CF -A3C -VA	R1/4" k	R1/8"	x	14	20
V/RK1/4-M10x1	-CF -A3C -VA	R1/4" k	M10x1	6	14	20
V/RK1/4-M10x1	-CF -A3C -VA	R1/4" k	M10x1	6	14	35
V/RK1/4-M10x1	-CF -A3C -VA	R1/4" k	M10x1	6	14	56

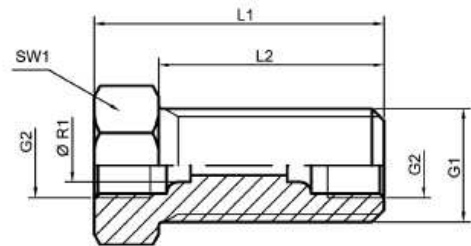
Primer naročila: TIP – MATERIAL
Order Example: TYP – MATERIAL

V katalogu zapisane informacije se lahko spreminjajo ali dopolnjujejo
All information subject to technical changes

Ravni pregradni priključek AG/IG
Bulkhead Coupling Male Thread/Female Thread

SV

Metrični navoj Metric thread



NAROČNIŠKA ŠTEVILKA ORDER NUMBER		Tip Type	Material Material	G1	G2	ØR1	SW1	L1	L2
		SV/M14x1,5-M8x1	-CF -A3C	M14x1,5	M8x1	4	17	27	19
		SV/M14x1,5-M8x1-SL	-CF -A3C	M14x1,5	M8x1	4	17	38	30
		SV/M14x1,5-M10x1	-CF -A3C	M14x1,5	M10x1	6	17	30	20
		SV/M20x1,5-M16x1,5	-CF -A3C	M20x1,5	M16x1,5	10	24	42	27

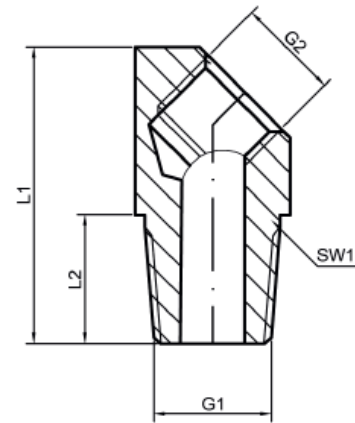
Primer naročila: TIP – MATERIAL
Order Example: TYP – MATERIAL

V katalogu zapisane informacije se lahko spreminjajo ali dopolnjujejo
All information subject to technical changes

Kotni priključek 45° AG/IG
Elbow 45° Male Thread/Female Thread

EW 45

Metrični navoj Metric thread (taper)
BSP navoj BSP thread (taper)



NAROČNIŠKA ŠTEVILKA
ORDER NUMBER

Tip Type	Material Material	G1	G2	SW1	L1	L2
EW45/MK6x1-M8x1	-CF -A3C	M6x1k	M8x1	12	23	10
EW45/MK8x1-M8x1	-CF -A3C	M8x1k	M8x1	12	23	10
EW45/MK8x1,25-M8x1	-CF -A3C	M8x1,25k	M8x1	12	23	10
EW45/MK8x1,25-M10x1	-CF -A3C	M8x1,25k	M10x1	12	23	10
EW45/MK10x1-M8x1	-CF -A3C	M10x1k	M8x1	12	23	10
EW45/RK1/8-R1/8	-CF -A3C	R 1/8" k	R 1/8"	12	23	10
EW45/RK1/4-R1/4	-CF -A3C	R 1/4" k	R 1/4"	18	32,5	14,5

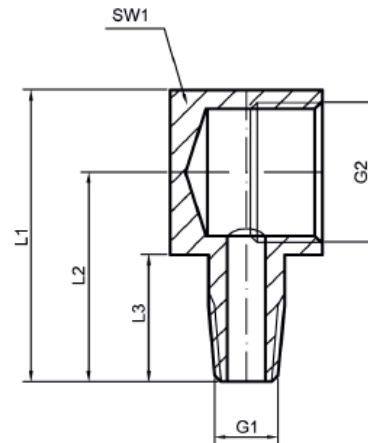
Primer naročila: TIP – MATERIAL
Order Example: TYP – MATERIAL

V katalogu zapisane informacije se lahko spreminjajo ali dopolnjujejo
All information subject to technical changes

Kotni priključek
Male Stud Elbow

EW 90

Metrični navoj Metric thread (taper)
BSP navoj BSP thread (taper)



NAROČNIŠKA ŠTEVILKA
ORDER NUMBER

Tip Type	Material Material	G1	G2	SW1	L1	L2	L3
EW90/MK6x1-M10x1	-CF -A3C	M6x1k	M10x1	12	23	10	16,5
EW90/MK8x1-M10x1	-CF -A3C	M8x1k	M10x1	12	23	10	16,5
EW90/MK8x1-R-1/8	-CF -A3C	M8x1k	R 1/8"	12	23	10	16,5
EW90/MK8x1,25-M10x1	-CF -A3C	M8x1,25k	M10x1	12	23	10	16,5
EW90/MK10x1-M10x1	-CF -A3C	M10x1k	M10x1	12	23	10	16,5
EW90/RK1/8-M10x1	-CF -A3C	R 1/8"k	M10x1	12	23	10	16,5
EW90/RK1/4-M10x1	-CF -A3C	R 1/4"k	M10x1	14	26	12	19

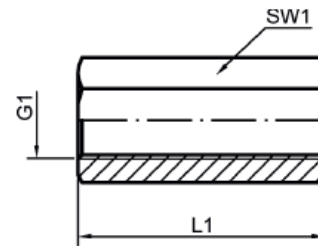
Primer naročila: TIP – MATERIAL
Order Example: TYP – MATERIAL

V katalogu zapisane informacije se lahko spreminjajo ali dopolnjujejo
All information subject to technical changes

Flanšna
Socket

MU

Metrični navoj Metric thread
BSP navoj BSP thread



		NAROČNIŠKA ŠTEVILKA ORDER NUMBER					
Tip Type	Material Material			G1	SW1	L1	
MU/M8x1	-CF	-A3C	-VA	M8x1	11	17	
MU/M10x1	-CF	-A3C	-VA	M10x1	14	17	
MU/M14x1,5	-CF	-A3C	-VA	M14x1,5	17	25	
MU/R1/8	-CF	-A3C	-VA	G1/8"	14	17	
MU/R1/4	-CF	-A3C	-VA	G1/4"	17	25	

Primer naročila: TIP – MATERIAL
Order Example: TYP – MATERIAL

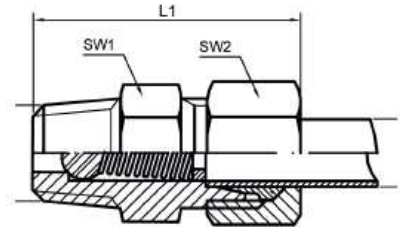
V katalogu zapisane informacije se lahko spreminjajo ali dopolnjujejo
All information subject to technical changes

Nepovratni ventil
Non-Return Valve

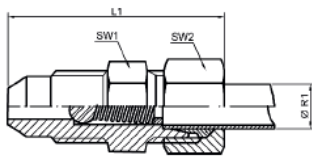
GERV

Metrični navoj
BSP navoj

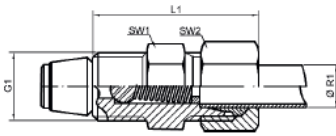
Metric thread (taper)
BSP thread (taper)



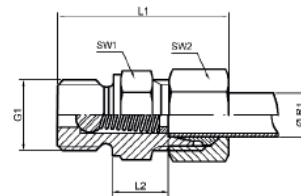
GERV MK



GERV KO



GERV KL



GERV RB

NAROČNIŠKA ŠTEVILKA
ORDER NUMBER

Tip Type	Material Material			Serijska Series	G1	ØR1	SW1	SW2	L1
GERV/MK-LL06-10x1	-CF	-A3C	-VA	LL	M10x1k	6	11	12	29
GERV/RK-LL06-1/8	-CF	-A3C	-VA	LL	R1/8*k	6	11	12	29
GERV KO/MK-LL06-10x1	-CF	-A3C	-VA	LL	M10x1k	6	11	12	32,5
GERV KL/MK-LL06-10x1	-CF	-A3C	-VA	LL	M10x1k	6	11	12	33
GERV/RB-L06-1/4	-CF	-A3C	-VA	L	G 1/4"	6	19	14	40
GERV/RB-L08-1/4	-CF	-A3C	-VA	L	G 1/4"	8	19	17	40
GERV/RB-L10-1/4	-CF	-A3C	-VA	L	G 1/4"	10	19	19	40

Primer naročila: TIP – MATERIAL
Order Example: TYP – MATERIAL

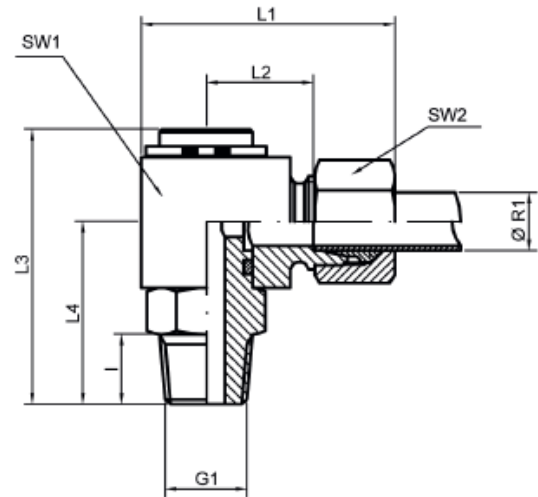
V katalogu zapisane informacije se lahko spreminjajo ali dopolnjujejo
All information subject to technical changes

Vrtljivi priključek
Rotatable Coupling

DGO

Metrični navoj
BSP navoj

Metric thread (taper)
BSP thread (taper)



NAROČNIŠKA ŠTEVILKA
ORDER NUMBER

Tip Type	Material Material			Serijska Series	G1	ØR1	l	SW1	SW2	L1	L2	L3	L4
DGO/MK-LL04-6x1	-CF	-A3C	-VA	LL	M6x1k	4	7,5	14	12	32	12,5	30	20
DGO/MK-LL04-8x1	-CF	-A3C	-VA	LL	M8x1k	4	7,5	14	12	32	12,5	30	20
DGO/MK-LL04-10x1	-CF	-A3C	-VA	LL	M10x1k	4	7,5	14	12	32	12,5	30	20
DGO/MK-LL06-6x1	-CF	-A3C	-VA	LL	M6x1k	6	7,5	14	12	32	12,5	30	20
DGO/MK-LL06-8x1	-CF	-A3C	-VA	LL	M8x1k	6	7,5	14	12	32	12,5	30	20
DGO/MK-LL06-10x1	-CF	-A3C	-VA	LL	M10x1k	6	7,5	14	12	32	12,5	30	20
DGO/MK-LL04-1/8	-CF	-A3C	-VA	LL	R1/8"	4	7,5	14	12	32	12,5	30	20
DGO/MK-LL06-1/8	-CF	-A3C	-VA	LL	R1/8"	6	7,5	14	12	32	12,5	30	20

Primer naročila: TIP – MATERIAL
Order Example: TYP – MATERIAL

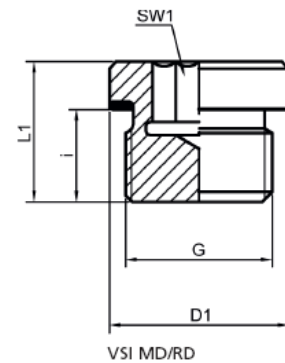
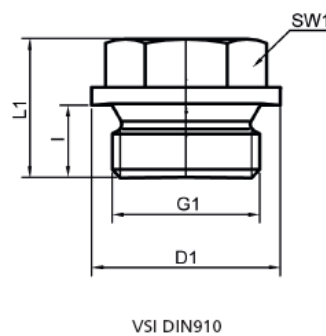
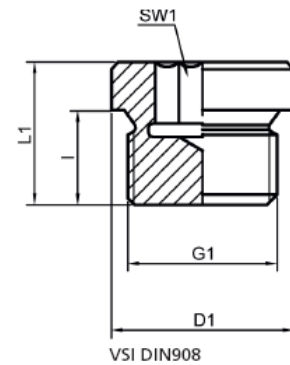
V katalogu zapisane informacije se lahko spreminjajo ali dopolnjujejo
All information subject to technical changes

Zaporni čep
Male Plug

VSI

Metrični navoj
BSP navoj

Metric thread
BSP thread



NAROČNIŠKA ŠTEVILKA ORDER NUMBER									
Tip Type	Material Material	G1	l	SW1	D1	L1			
VSI/DIN908-M10x1	-CF -A3C -VA	M10x1	8	5	14	11			
VSI/DIN908-R1/8"	-CF -A3C -VA	G1/8"	8	5	14	11			
VSI/DIN908-R1/4"	-CF -A3C -VA	G1/4"	12	6	18	15			
VSI/DIN910-M10x1	-CF -A3C -VA	M10x1	8	11	14	17			
VSI/DIN910-R1/8"	-CF -A3C -VA	G1/8"	8	11	14	17			
VSI/DIN910-R1/4"	-CF -A3C -VA	G1/4"	12	14	18	17			
VSI/MD10x1	-CF -A3C -VA	M10x1	8	5	14	12			
VSI/RD1/8"	-CF -A3C -VA	G1/8"	8	5	14	12			
VSI/RD1/4"	-CF -A3C -VA	G1/4"	12	6	19	17			

Primer naročila: TIP – MATERIAL
Order Example: TYP – MATERIAL

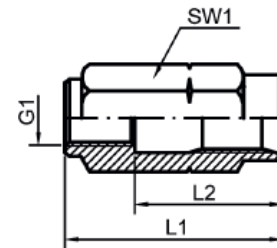
V katalogu zapisane informacije se lahko spreminjajo ali dopolnjujejo
All information subject to technical changes

Cevna puša
 Za gibljivo cev DN04
 Screwed Sleeve
 For hose DN04

SF DN04

Metrični navoj

Metric thread



NAROČNIŠKA ŠTEVILKA ORDER NUMBER		Tip Type	Material Material	G1	SW1	L1	L2
SF/DN04	-CF -A3C -VA			M7x0,75	12	28	19

Primer naročila: TIP – MATERIAL
 Order Example: TYP – MATERIAL

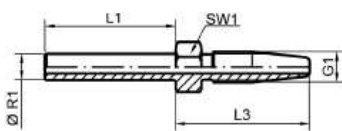
V katalogu zapisane informacije se lahko spreminjajo ali dopolnjujejo
 All information subject to technical changes

Cevni priključek
Za gibljivo cev DN04
Threaded stud
For hose DN04

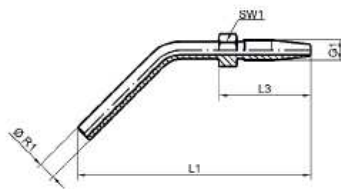
SRS DN04

Metrični navoj

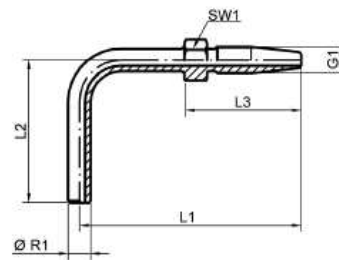
Metric thread



SRS DN04



SRS45 DN04



SRS90 DN04

NAROČNIŠKA ŠTEVILKA
ORDER NUMBER

Tip Type	Material Material			G1	DN	ØR1	SW1	L1	L2	L3
SRSK/DN04	-CF	-A3C	-VA	M7x0,75	4	6	10	18	x	31
SRSL/DN04	-CF	-A3C	-VA	M7x0,75	4	6	10	30	x	31
SRSN/DN04	-CF	-A3C	-VA	M7x0,75	4	6	10	21,5	x	31
SRS45/DN04	-CF	-A3C	-VA	M7x0,75	4	6	10	65	x	31
SRSN45/DN04	-CF	-A3C	-VA	M7x0,75	4	6	10	65	x	31
SRSK90/DN04	-CF	-A3C	-VA	M7x0,75	4	6	10	43	21	31
SRSL90/DN04	-CF	-A3C	-VA	M7x0,75	4	6	10	49	28	31
SRSNL90/DN04	-CF	-A3C	-VA	M7x0,75	4	6	10	49	28	31

Primer naročila: TIP – MATERIAL
Order Example: TYP – MATERIAL

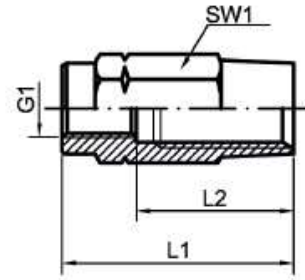
V katalogu zapisane informacije se lahko spreminjajo ali dopolnjujejo
All information subject to technical changes

Cevna puša
Za gibljivo cev DN06
Screwed Sleeve
For hose DN06

SF DN06

Metrični navoj

Metric thread



Tip Type	NAROČNIŠKA ŠTEVILKA ORDER NUMBER			G1	SW1	L1	L2
	Material	Material	Material				
SF/DN06	-CF	-A3C	-VA	M9x1	17	36	28

Primer naročila: TIP – MATERIAL
Order Example: TYP – MATERIAL

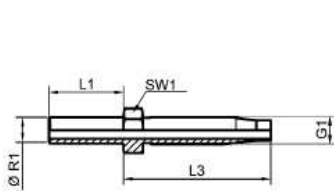
V katalogu zapisane informacije se lahko spreminjajo ali dopolnjujejo
All information subject to technical changes

Cevni priključek
 Za gibljivo cev DN06
Threaded stud
 For hose DN06

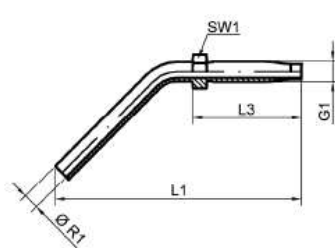
SRS DN06

Metrični navoj

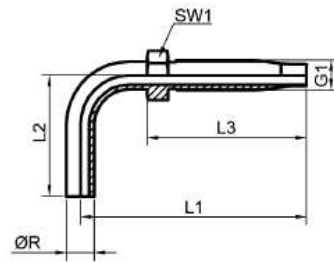
Metric thread



SRS DN06



SRS45 DN06



SRS90 DN06

NAROČNIŠKA ŠTEVILKA
 ORDER NUMBER

Tip Type	Material Material			G1	DN	ØR1	SW1	L1	L2	L3
SRS/DN06	-CF	-A3C	-VA	M9x1	6	8	12	20		45,5
SRS45/DN06	-CF	-A3C	-VA	M9x1	6	8	12	104		45,5
SRS90/DN06	-CF	-A3C	-VA	M9x1	6	8	12	65	55	45,5

Primer naročila: TIP – MATERIAL
 Order Example: TYP – MATERIAL

V katalogu zapisane informacije se lahko spreminjajo ali dopolnjujejo
 All information subject to technical changes

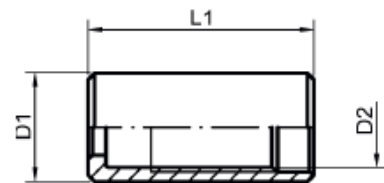
Objemka

Za gibljivo cev DN04

Male Stud Coupling DIN 2353

For hose DN04

PF DN04



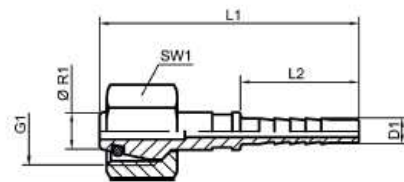
NAROČNIŠKA ŠTEVILKA ORDER NUMBER		Tip Type	Material Material	PN	DN	ØR1	D1	D2	L1
		PF/DN04	-CF -A3C -VA	250	4	6	12	8,9	25

Primer naročila: TIP – MATERIAL
Order Example: TYP – MATERIAL

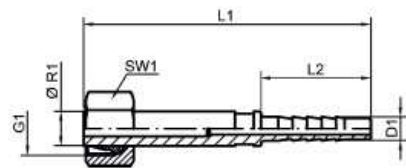
V katalogu zapisane informacije se lahko spreminjajo ali dopolnjujejo
All information subject to technical changes

Priključek
Za gibljivo cev DN04
Pressed stud
For hose DN04

PRA DN04



PRA DN04 DKO



PRA DN04 BE

NAROČNIŠKA ŠTEVILKA
ORDER NUMBER

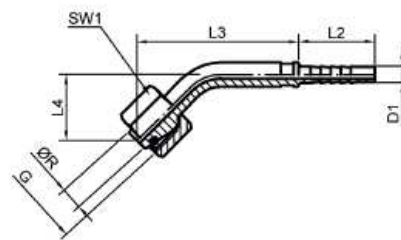
Tip Type	Material Material	G1	DN	ØR1	SW1	D1	L1	L2
PRA/DN04-DKO-LL06	-CF -A3C -VA	M10x1	4	6	12	4	38	19
PRA/DN04-DKO-L06	-CF -A3C -VA	M12x1,5	4	6	14	4	42,5	19
PRA/DN04-DKO-S06	-CF -A3C -VA	M14x1,5	4	6	17	4	42,5	19
PRA/DN04-BE-L06	-CF -A3C -VA	M12x1,5	4	6	14	4	48,5	19

Primer naročila: TIP – MATERIAL
Order Example: TYP – MATERIAL

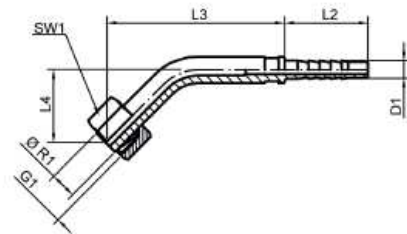
V katalogu zapisane informacije se lahko spreminjajo ali dopolnjujejo
All information subject to technical changes

Priključek
 Za gibljivo cev DN04
 Pressed stud
 For hose DN04

PRA45 DN04



PRA45 DN04 DKO



PRA45 DN04 BE

NAROČNIŠKA ŠTEVILKA
 ORDER NUMBER

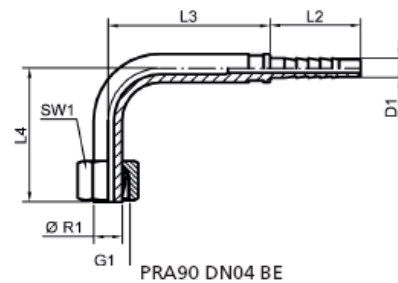
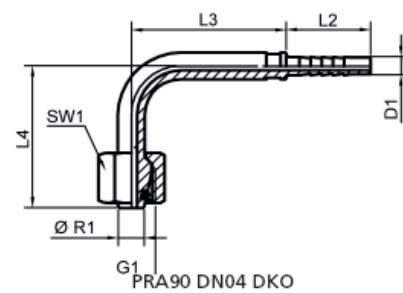
Tip Type	Material Material	G1	DN	ØR1	SW1	D1	L2	L3	L4
PRA45/DN04-DKO-LL06	-CF -A3C -VA	M10x1	4	6	12	4	19	53	15
PRA45/DN04-DKO-L06	-CF -A3C -VA	M12x1,5	4	6	14	4	19	53	15
PRA45/DN04-DKO-S06	-CF -A3C -VA	M14x1,5	4	6	17	4	19	54	16
PRA45/DN04-BE-L06	-CF -A3C -VA	M12x1,5	4	6	14	4	19	60	27

Primer naročila: TIP – MATERIAL
 Order Example: TYP – MATERIAL

V katalogu zapisane informacije se lahko spreminjajo ali dopolnjujejo
 All information subject to technical changes

Priključek
 Za gibljivo cev DN04
 Pressed stud
 For hose DN04

PRA90 DN04



NAROČNIŠKA ŠTEVILKA
 ORDER NUMBER

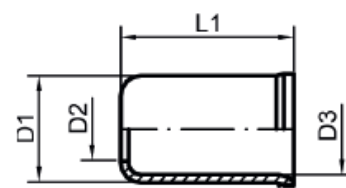
Tip Type	Material Material	G1	DN	ØR1	SW1	D1	L1	L2	L3
PRA90/DN04-DKO-LL06	-CF -A3C -VA	M10x1	4	6	12	4	19	35	31,5
PRA90/DN04-DKO-L06	-CF -A3C -VA	M12x1,5	4	6	14	4	19	35	32,5
PRA90/DN04-DKO-S06	-CF -A3C -VA	M14x1,5	4	6	17	4	19	35	32,5
PRA90/DN04-BE-L06	-CF -A3C -VA	M12x1,5	4	6	14	4	19	35	43

Primer naročila: TIP – MATERIAL
 Order Example: TYP – MATERIAL

V katalogu zapisane informacije se lahko spreminjajo ali dopolnjujejo
 All information subject to technical changes

Stisljiva puša
Za ročno stiskanje
Squeeze Sleeve
For Hand press

QH DN04



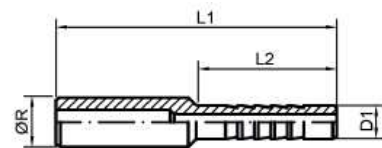
NAROČNIŠKA ŠTEVILKA ORDER NUMBER		Tip Type	Material Material	DN	D1	D2	D3	L1
		QH/DN04	-CF -A3C	4	10,5	6,2	8,9	17

Primer naročila: TIP – MATERIAL
Order Example: TYP – MATERIAL

V katalogu zapisane informacije se lahko spreminjajo ali dopolnjujejo
All information subject to technical changes

Nipel
DN04
Nipple
DN04

NDN DN04



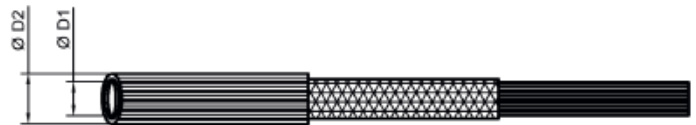
NAROČNIŠKA ŠTEVILKA ORDER NUMBER		Tip Type	Material Material	DN	ØR1	D1	L1	L2
		NDN34/DN04-BE-L06	-CF -A3C	4	6	4	35	17
		NDN48/DN04-BE-L06	-CF -A3C	4	6	4	47	17

Primer naročila: TIP – MATERIAL
Order Example: TYP – MATERIAL

V katalogu zapisane informacije se lahko spreminjajo ali dopolnjujejo
All information subject to technical changes

Visokotlačna gibljiva cev
DN04/DN06
High Pressure Hose
DN04/DN06

HDS



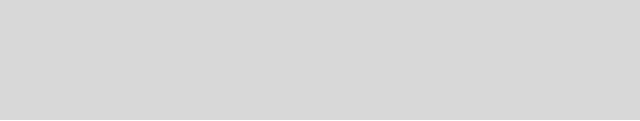
		NAROČNIŠKA ŠTEVILKA ORDER NUMBER					
Tip Type	Material Material	DN	D1	D2	Min. polmer upogibanja	Polnjena	
HDS/4,0x8,6		4	4,0	8,6	20	840	
HDS/4,0x8,6G		4	4,0	8,6	20	840	Schmier-/Fliesfett
HDS/6,3x11,3		6	6,3	11,3	25	840	
HDS/6,3x11,3G		6	6,3	11,3	25	840	Schmier-/Fliesfett

Primer naročila: TIP – MATERIAL
Order Example: TYP – MATERIAL

V katalogu zapisane informacije se lahko spreminjajo ali dopolnjujejo
All information subject to technical changes

Poliamidna cev
PA 12 H črna
Polyamid Tube
PA 12 H black

PA 12H



NAROČNIŠKA ŠTEVILKA ORDER NUMBER		Tip Type	Material Material	D1	D2	Polnjena
		PA12H/4x0,85		2,3	4	
		PA12H/4x0,85G		2,3	4	Schmier-/Fliesfett
		PA12H/6x1,5		3,0	6	
		PA12H/ 6x1,5G		3,0	6	Schmier-/Fliesfett

Primer naročila: TIP – MATERIAL
Order Example: TYP – MATERIAL

V katalogu zapisane informacije se lahko spreminjajo ali dopolnjujejo
All information subject to technical changes

Vložek za ojačanje
Reinforcing Socket

MSEH



NAROČNIŠKA ŠTEVILKA ORDER NUMBER			
Tip Type	Material Material		D1
MSEH/4/2	-MS		2
MSEH/4/2,3	-MS		2,3
MSEH/4/3	-MS		3
MSEH/6/3	-MS		3
MSEH/6/4	-MS		4
MSEH/8/5	-MS		5
MSEH/8/6	-MS		6
MSEH/10/7	-MS		7
MSEH/10/8	-MS		8

Primer naročila: TIP – MATERIAL
Order Example: TYP – MATERIAL

V katalogu zapisane informacije se lahko spreminjajo ali dopolnjujejo
All information subject to technical changes

Rezilne klešče za gibljive cevi
PA Pliers / PA Clip

PA



NAROČNIŠKA ŠTEVILKA ORDER NUMBER			
Tip Type	Material Material	Informacije Information	
PASZ/4-22		[Schneidezange Pliers]	
ERME/Z		[Ersatzmesser Spare blade]	
PARC/4-12		[Rohrdip Clip]	
ERME/C		[Ersatzmesser Spare blade]	

Primer naročila: TIP – MATERIAL
Order Example: TYP – MATERIAL

V katalogu zapisane informacije se lahko spreminjajo ali dopolnjujejo
All information subject to technical changes

Valovita cev
Polietilen
Corrugated Hose
Polyethylene

WSPE



NAROČNIŠKA ŠTEVILKA ORDER NUMBER	
Tip Type	Material Material
WSPE/DN12-12,8x9,8	
WSPE/DN12-16x12,7	

Primer naročila: TIP – MATERIAL
Order Example: TYP – MATERIAL

V katalogu zapisane informacije se lahko spreminjajo ali dopolnjujejo
All information subject to technical changes

Zaščitni ovoj
Polietilen
Coil
Polyethylene

BUSP



NAROČNIŠKA ŠTEVILKA ORDER NUMBER	
Tip Type	Material Material
BUSP/6x4	
BUSP/8x6	
BUSP/12x9	
BUSP/15x12	

Primer naročila: TIP – MATERIAL
Order Example: TYP – MATERIAL

V katalogu zapisane informacije se lahko spreminjajo ali dopolnjujejo
All information subject to technical changes

Kovinska cev
Brezšivna
Steel Tube
Brezšivna

STR



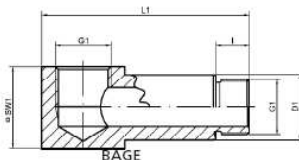
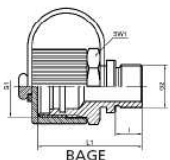
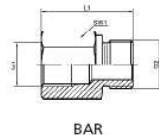
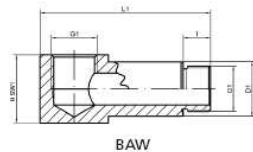
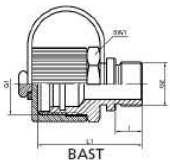
		NAROČNIŠKA ŠTEVILKA ORDER NUMBER	
Tip Type	Material Material		
STR/6x1	-ST35.4	-VA	
STR/6x1,5	-ST35.4	-VA	

Primer naročila: TIP – MATERIAL
Order Example: TYP – MATERIAL

V katalogu zapisane informacije se lahko spreminjajo ali dopolnjujejo
All information subject to technical changes

Polnilni priključek
Filling Adapter

BA



NAROČNIŠKA ŠTEVILKA
ORDER NUMBER

Tip Type	Material Material	G1	G2	L1	l	SW1
BAGE/22x1,5	-CF -A3C	M22x1,5	M26x1,5	36	14	27
BAST/20x1,5	-CF -A3C	M28x2	M20x1,5	47,5	12	30
BAWE/22x1,5	-CF -A3C	M20x1,5	M20x1,5	75	12	30
BAW/20x1,5	-CF -A3C	M22x1,5	M26x1,5	64,5	14	27
BAR/22x1,5-20x1,5	-CF -A3C	M20x1,5	M22x1,5	38	14	27
BAR/20x1,5-22x1,5	-CF A3C	M22x1,5	M20x1,5	38	12	27

Primer naročila: TIP – MATERIAL
Order Example: TYP – MATERIAL

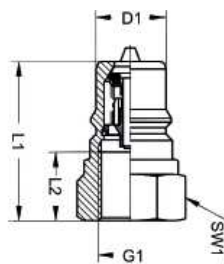
V katalogu zapisane informacije se lahko spreminjajo ali dopolnjujejo
All information subject to technical changes

Visokotlačni priključek
KS+KM
High Pressure Coupling

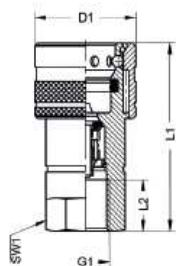
STKS MUKM



STKS



MUKM



NAROČNIŠKA ŠTEVILKA
ORDER NUMBER

Tip Type	Material Material			G1	L1	L2	D1	SW1
STKS/IG1/4	-CF	-A3C	-VA	1/4"	60	12	38	19
STKS/IG3/8	-CF	-A3C	-VA	3/8"	67,5	12	35	24
MUKM/IG1/4	-CF	-A3C	-VA	1/4"	38	12	14	19
MUKM/IG3/8	-CF	-A3C	-VA	3/8"	43	12	19	22

Primer naročila: TIP – MATERIAL
Order Example: TYP – MATERIAL

V katalogu zapisane informacije se lahko spreminjajo ali dopolnjujejo
All information subject to technical changes

Zaščitni pokrovček
Protection cap

SK



NAROČNIŠKA ŠTEVILKA ORDER NUMBER		Material	G1
Tip Type	Material		
SK/IG1/4			1/4"
SK/IG3/8			3/8"

Primer naročila: TIP – MATERIAL
Order Example: TYP – MATERIAL

V katalogu zapisane informacije se lahko spreminjajo ali dopolnjujejo
All information subject to technical changes

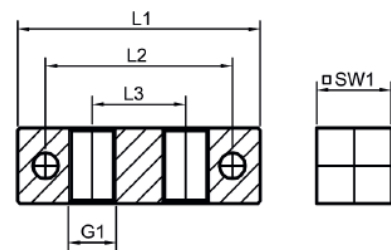
Pritrdilni blok za nipel

1 – 8 kos M10×1

Male Stud Coupling DIN 2353

1 – 8 fold M10×1

GEV



NAROČNIŠKA ŠTEVILKA
ORDER NUMBER

Tip Type	Material Material	G1	Vhodi	SW1	D1	L1	L2
NB1/10x1	-CF -A3C	M10x1	1	20	32	20	
NB2/10x1	-CF -A3C	M10x1	2	20	52	40	20
NB3/10x1	-CF -A3C	M10x1	3	20	74	64	22
NB4/10x1	-CF -A3C	M10x1	4	20	96	86	22
NB5/10x1	-CF -A3C	M10x1	5	20	118	108	22
NB6/10x1	-CF -A3C	M10x1	6	20	140	130	22
NB7/10x1	-CF -A3C	M10x1	7	20	162	152	22
NB8/10x1	-CF -A3C	M10x1	8	20	184	174	22
NB1/1/8	-CF -A3C	G1/8"	1	20	32	20	
NB2/1/8	-CF -A3C	G1/8"	2	20	52	40	20
NB3/1/8	-CF -A3C	G1/8"	3	20	74	64	22
NB4/1/8	-CF -A3C	G1/8"	4	20	96	86	22
NB5/1/8	-CF -A3C	G1/8"	5	20	118	108	22
NB6/1/8	-CF -A3C	G1/8"	6	20	140	130	22
NB7/1/8	-CF -A3C	G1/8"	7	20	162	152	22
NB8/1/8	-CF -A3C	G1/8"	8	20	184	174	22

Opcija: Že vgrajeni mazalni nipli
On demand: Nipple blocks with grease nipples

Primer naročila: TIP – MATERIAL
Order Example: TYP – MATERIAL

V katalogu zapisane informacije se lahko spreminjajo ali dopolnjujejo
All information subject to technical changes

Mazalni nipel DIN 71412
Grease nipple DIN 71412

GEV

Metrični navoj
BSP navoj

Metric thread (taper)
BSP thread (taper)



NAROCNIŠKA STEVILKA
ORDER NUMBER

Tip Type	Material Material	G1
SNH1/MK-8x1	-CF -A3C -VA	M8x1k
SNH1/MK-10x1	-CF -A3C -VA	M10x1k
SNH1/MK-12x1	-CF -A3C -VA	M12x1k
SNH1/MK-12x1,5	-CF -A3C -VA	M12x1,5k
SNH1/RK-1/8	-CF -A3C -VA	R1/8*k
SNH1-RK-1/4	-CF -A3C -VA	R1/4*k
SNH2/MK-8x1	-CF -A3C -VA	M8x1k
SNH2/MK-10x1	-CF -A3C -VA	M10x1k
SNH2/MK-12x1	-CF -A3C -VA	M12x1k
SNH2/MK-12x1,5	-CF -A3C -VA	M12x1,5k
SNH2/RK-1/8	-CF -A3C -VA	R1/8*k
SNH2-RK-1/4	-CF -A3C -VA	R1/4*k
SNH3/MK-8x1	-CF -A3C -VA	M8x1k
SNH3/MK-10x1	-CF -A3C -VA	M10x1k
SNH3/MK-12x1	-CF -A3C -VA	M12x1k
SNH3/MK-12x1,5	-CF -A3C -VA	M12x1,5k
SNH3/RK-1/8	-CF -A3C -VA	R1/8*k
SNH3-RK-1/4	-CF -A3C -VA	R1/4*k

Primer naročila: TIP – MATERIAL
Order Example: TYP – MATERIAL

V katalogu zapisane informacije se lahko spreminjajo ali dopolnjujejo
All information subject to technical changes

Vezica
PA črna
Cable Ties
PA black

GEV



NAROČNIŠKA ŠTEVILKA ORDER NUMBER		Tip Type	Material Material	L1	B1
		KB/168x4,8		168	4,8
		KB/368x4,8		368	4,8
		KB/375x7,6		375	7,6
		KB/550x8,0		550	8

Primer naročila: TIP – MATERIAL
Order Example: TYP – MATERIAL

V katalogu zapisane informacije se lahko spreminjajo ali dopolnjujejo
All information subject to technical changes

Cevna objemka DIN 3016

RSG4.1

Clamp DIN 3016

RSG4.1

RSGU



NAROČNIŠKA ŠTEVILKA
ORDER NUMBER

Tip Type	Material Material	ØR1	B1
RSGU/5-9	-CF -A3C	5	9
RSGU/6-12	-CF -A3C	6	12
RSGU/8-12	-CF -A3C	8	12
RSGU/10-12	-CF -A3C	10	12
RSGU/12-12	-CF -A3C	12	12
RSGU/15-12	-CF -A3C	15	12
RSGU/16-12	-CF -A3C	16	12
RSGU/18-12	-CF -A3C	18	12
RSGU/20-12	-CF -A3C	20	12
RSGU/21-12	-CF -A3C	21	12
RSGU/22-12	-CF -A3C	22	12
RSGU/6-15	-CF -A3C	6	15
RSGU/8-15	-CF -A3C	8	15
RSGU/10-15	-CF -A3C	10	15
RSGU/12-15	-CF -A3C	12	15
RSGU/15-15	-CF -A3C	15	15
RSGU/16-15	-CF -A3C	16	15
RSGU/18-15	-CF -A3C	18	15
RSGU/19-15	-CF -A3C	19	15
RSGU/20-15	-CF -A3C	20	15
RSGU/21-15	-CF -A3C	21	15
RSGU/22-15	-CF -A3C	22	15
RSGU/23-15	-CF -A3C	23	15
RSGU/25-15	-CF -A3C	25	15

Primer naročila: TIP – MATERIAL
Order Example: TYP – MATERIAL

V katalogu zapisane informacije se lahko spreminjajo ali dopolnjujejo
All information subject to technical changes

Cevna objemka DIN 72571

1 vijak

Clamp DIN 72571

1 flap

BSL



NAROČNIŠKA ŠTEVILKA ORDER NUMBER		Tip Type	Material Material	ØR1	Kapaciteta
		BSL/1x4	-CF	4	1-fach
		BSL/1x6	-CF	6	1-fach
		BSL/1x8	-CF	8	1-fach
		BSL/1x10	-CF	10	1-fach
		BSL/1x12	-CF	12	1-fach
		BSL/1x15	-CF	15	1-fach
		BSL/2x4	-CF	4	2-fach
		BSL/2x6	-CF	6	2-fach
		BSL/2x8	-CF	8	2-fach
		BSL/2x10	-CF	10	2-fach
		BSL/2x12	-CF	12	2-fach
		BSL/2x15	-CF	15	2-fach

Primer naročila: TIP – MATERIAL
Order Example: TYP – MATERIAL

V katalogu zapisane informacije se lahko spreminjajo ali dopolnjujejo
All information subject to technical changes

Cevna objemka DIN 72571

2 vijaka

Clamp DIN 72571

2 flaps

BSN



NAROČNIŠKA ŠTEVILKA
ORDER NUMBER

Tip Type	Material Material	ØR1	Kapaciteta
BSN/1x4	-CF	4	1-fach
BSN/1x6	-CF	6	1-fach
BSN/1x8	-CF	8	1-fach
BSN/1x10	-CF	10	1-fach
BSN/1x12	-CF	12	1-fach
BSN/1x15	-CF	15	1-fach
BSN/2x4	-CF	4	2-fach
BSN/2x6	-CF	6	2-fach
BSN/2x8	-CF	8	2-fach
BSN/2x10	-CF	10	2-fach
BSN/2x12	-CF	12	2-fach
BSN/2x15	-CF	15	2-fach
BSN/3x4	-CF	4	3-fach
BSN/3x6	-CF	6	3-fach
BSN/3x8	-CF	8	3-fach
BSN/3x10	-CF	10	3-fach
BSN/3x12	-CF	12	3-fach
BSN/3x15	-CF	15	3-fach

Primer naročila: TIP – MATERIAL
Order Example: TYP – MATERIAL

V katalogu zapisane informacije se lahko spreminjajo ali dopolnjujejo
All information subject to technical changes

Cevna objemka DIN 72571
2 vijaka
Clamp DIN 72571
2 flaps

BSN



NAROČNIŠKA ŠTEVILKA
ORDER NUMBER

Tip Type	Material Material	ØR1	Kapaciteta
BSN/4x4	-CF	4	4-fach
BSN/4x6	-CF	6	4-fach
BSN/4x8	-CF	8	4-fach
BSN/4x10	-CF	10	4-fach
BSN/4x12	-CF	12	4-fach
BSN/4x15	-CF	15	4-fach
BSN/5x4	-CF	4	5-fach
BSN/5x6	-CF	6	5-fach
BSN/5x8	-CF	8	5-fach
BSN/5x10	-CF	10	5-fach
BSN/5x12	-CF	12	5-fach
BSN/5x15	-CF	15	5-fach
BSN/6x4	-CF	4	6-fach
BSN/6x6	-CF	6	6-fach
BSN/6x8	-CF	8	6-fach
BSN/6x10	-CF	10	6-fach
BSN/6x12	-CF	12	6-fach
BSN/6x15	-CF	15	6-fach

Primer naročila: TIP – MATERIAL
Order Example: TYP – MATERIAL

V katalogu zapisane informacije se lahko spreminjajo ali dopolnjujejo
All information subject to technical changes